

¿Qué es para mí el terrorismo?

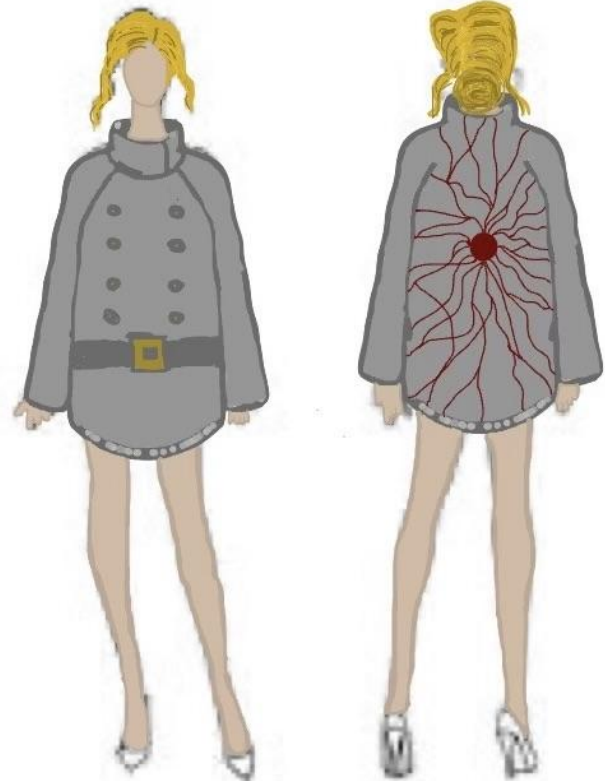
Una reflexión a través de bocetos de moda



Catalina Deza

Los grises

El vestido tiene un diseño que se compone de tonos grises en la base y simbolizan la idea de una atmósfera de sobriedad y memoria colectiva, este boceto representa a “los grises.” Sobre esto, destaca un punto rojo en la espalda del vestido, que en la mayoría de los casos era por la espalda y que representa la violencia inesperada. La presencia de colores en el vestido es conceptual y representa un momento doloroso en la historia del país y pretende hacer reflexionar mediante la moda.



Manifestación de Tomás y Valiente

El vestido, de base negro, transmite una sensación de tristeza y luto, actúa de fondo para el mensaje que está cargado de memoria histórica. Sobre el tejido se encuentran las manos blancas que representan la unión ciudadana y el acto de protesta contra la violencia que siguió el asesinato de Francisco Tomás y Valiente. Detrás de este vestido, las manos rojas se entrelazan y generan la forma de un lazo. Este es un recurso visual que combina el símbolo del recuerdo con el de dolor y pérdida. El contraste de los colores blanco, rojo, y negro hace que el diseño resulte expresivo y que rememore sentimientos de luto, solidaridad, y protesta ciudadana.



La opresión y el silencio

El vestido, de color rojo intenso, transmite una sensación de alerta y fuerza visual inmediata. Como elemento central, incorpora un símbolo de “mute” con forma de gorro y una gargantilla en forma de cruz, que sugiere el silencio impuesto y la censura reflejando que no puede salir la voz porque la gargantilla se lo impide, convirtiéndose en un recurso gráfico. En la parte trasera, se repite este mismo símbolo, reforzando la idea de que ese silencio no solo es visible de frente, sino que también persiste y acompaña desde atrás. El conjunto crea una pieza conceptual que juega con el contraste entre un color llamativo y la idea de callar, invitando a la reflexión sobre la libertad de expresión.



El inicio

El diseño presenta un mono dividido en dos zonas cromáticas: la parte superior en tonos morados y los pantalones en negro, creando una base sobria sobre la que se construye el mensaje conceptual. En la espalda aparece el símbolo de la serpiente y el hacha, utilizado históricamente por ETA, como referencia a sus orígenes. En la parte frontal, el mono incorpora un cinturón rojo del que caen pequeñas gotas, un recurso visual que sugiere el impacto de la violencia asociada a ese periodo. El conjunto combina elementos simbólicos y contraste de colores para generar una pieza que invita a reflexionar sobre el inicio de una etapa histórica marcada por la tensión y el conflicto en España.

